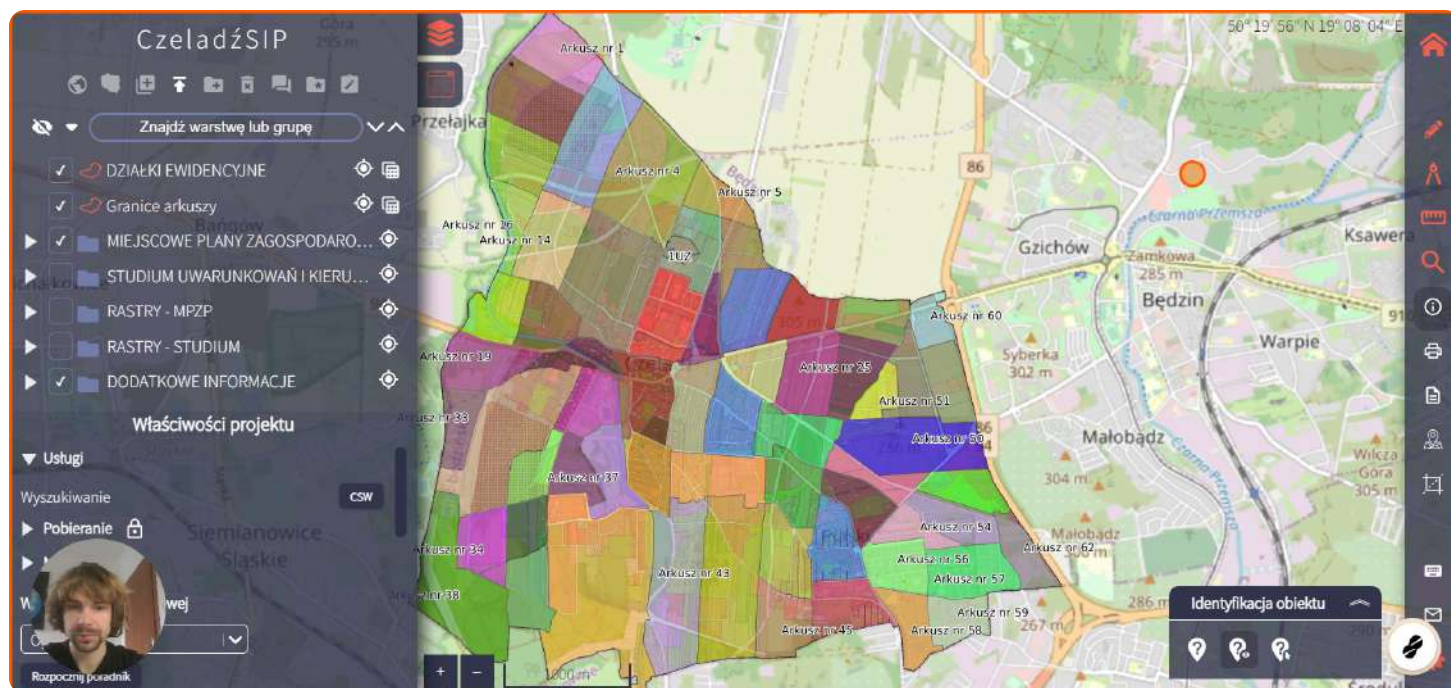


# Analiza Przeznaczenia Danej Działki

Created on Oct 16, 2023 by MapMaker.online



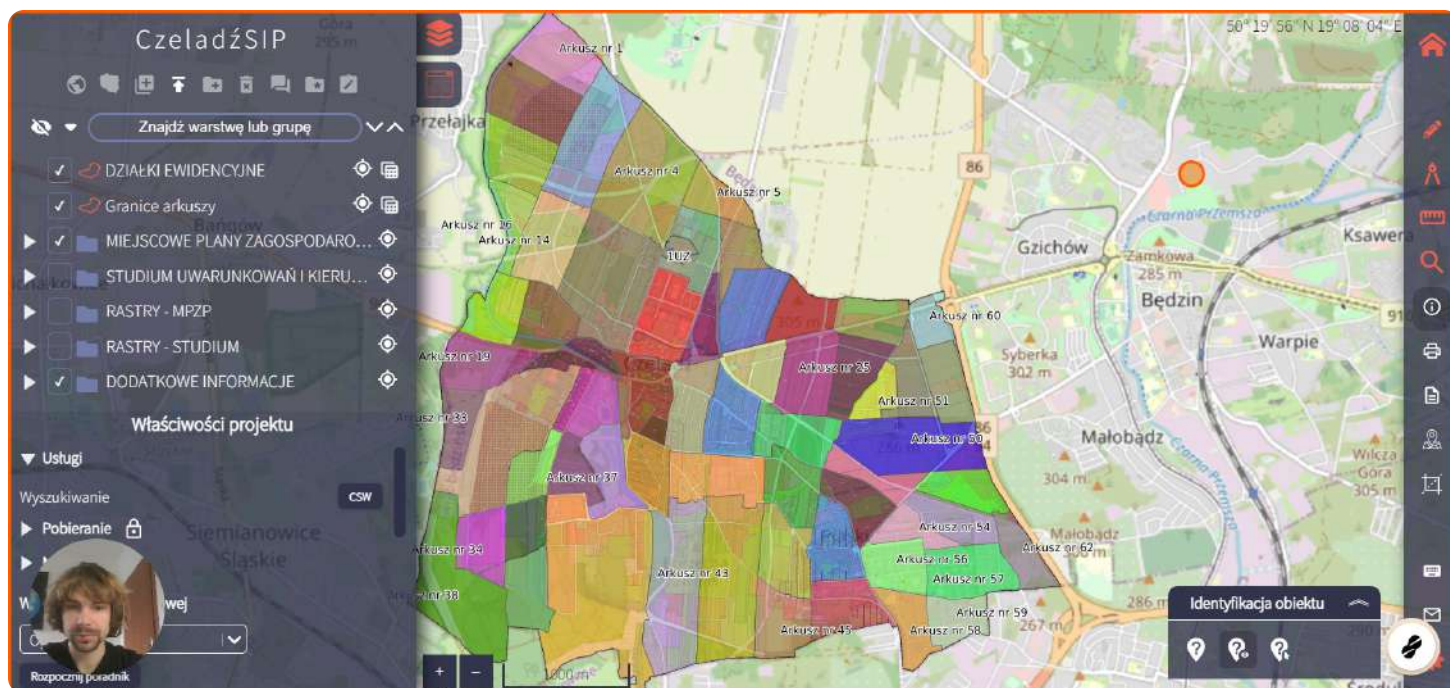
[WATCH RECORDING →](#)

Dzięki warstwie "Miejscowe Plany Zagospodarowania" możemy szczegółowo przeanalizować obowiązujące przepisy na danym terenie bez konieczności czytania całościowo uchwały i skorzystania z informacji które dotyczą szczegółowo naszej działki.

## 1 Wybieramy warstwy na których będziemy pracowali

[VIEW PAGE →](#)

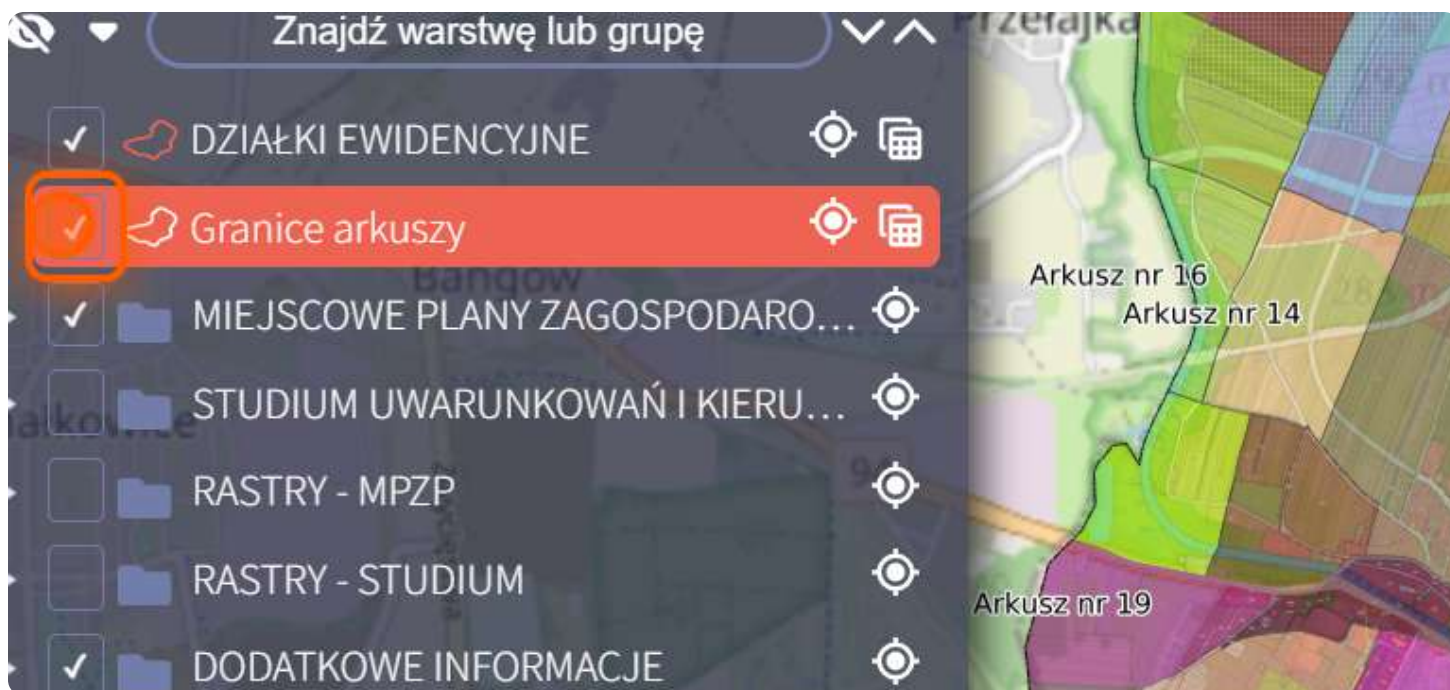
W tym celu wyłączamy warstwy które mogą wprowadzać nas w błąd. W tym przypadku numer arkusza jest już nam znany więc wyłączamy warstwę "granice arkuszy"



## 2 Wyświetlanie warstwy

[VIEW PAGE →](#)

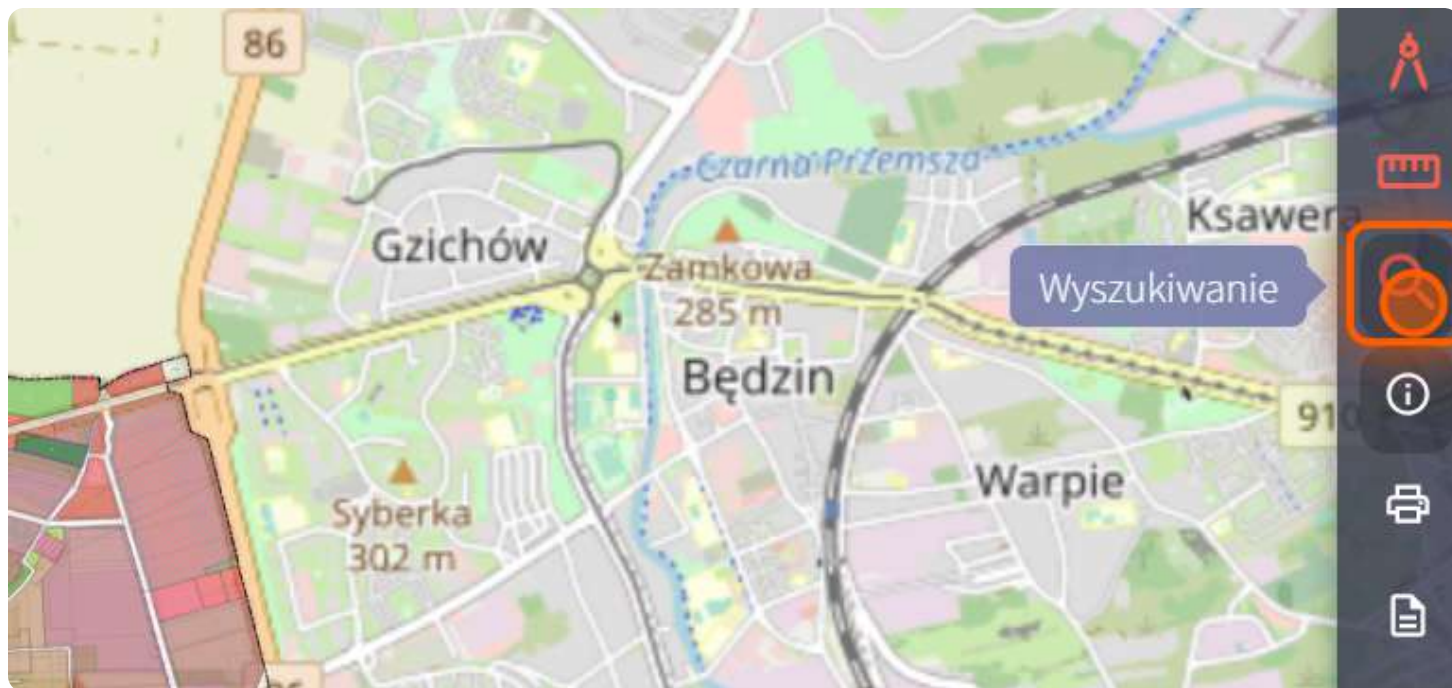
Aby wyłączyć warstwę klikamy w okienko i odznaczamy ptaszek.



### 3 Korzystamy z wyszukiwarki

[VIEW PAGE →](#)

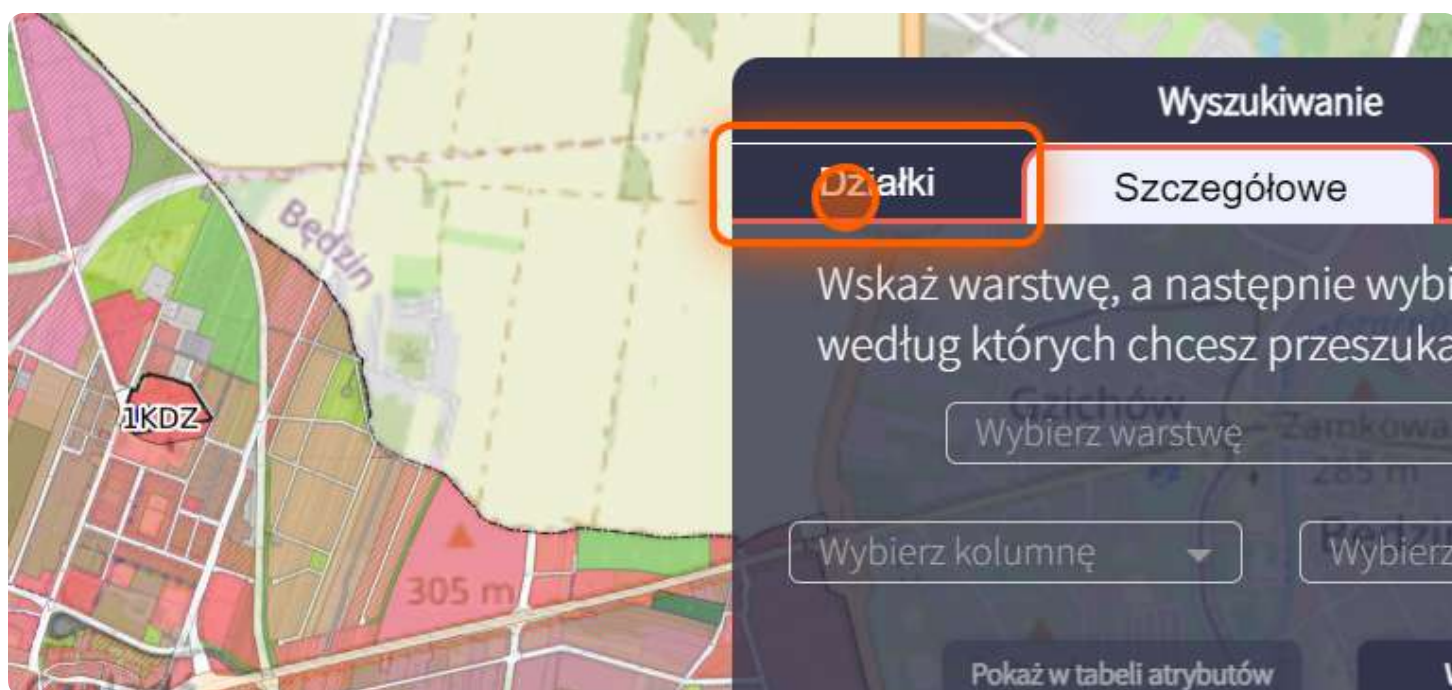
Uruchamiamy narzędzia klikając w nie.



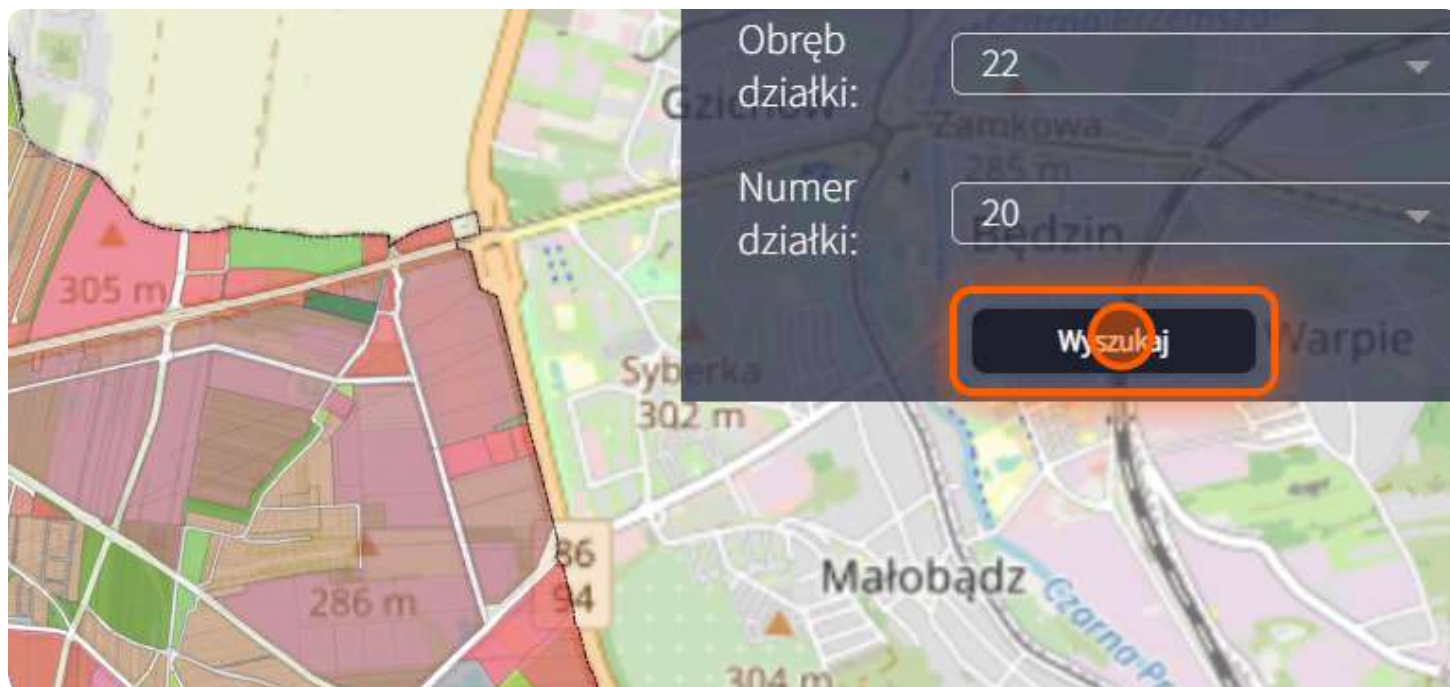
### 4 Korzystamy z zakładki działki

[VIEW PAGE →](#)

Korzystamy z zakładki działki która w prosty sposób pomoże nam znaleźć interesującą działkę.



## 5 Wyszukujemy działki

[VIEW PAGE →](#)

## 6 Wyszukiwarka zaznacza wybraną działkę

[VIEW PAGE →](#)

Nadaje jej podświetlenie w kolorze pomarańczowym dlatego jeżeli ciężko zauważyć przeznaczenie można wyłączyć funkcję "wyszukiwarki" i podświetlenie zniknie.



## 7 Funkcja Wypis/Wyrys

[VIEW PAGE →](#)

Włącz funkcję która pozwala na wygenerowanie tekstu uchwały który dotyczy jedynie działki która nas interesuje. To rozwiązanie zaoszczędzi czas na analizę oraz pozwoli sprawnie przygotować się do podjęcia decyzji w sprawie nieruchomości.



## 8 Generator Wypisów/Wyrysów

[VIEW PAGE →](#)

Abyśmy zasilili generator po otwarciu okna narzędzia, musimy wybrać działkę która nas interesuje. Pojawi się ona na liście ...



## 9 Wybieramy dla której działki chcemy wygenerować wypis

[VIEW PAGE →](#)

Po zaznaczeniu działki podświetli się ona na szaro dzięki czemu będziemy wiedzieli dla której działki generujemy wypis.



## 10 Generowanie wypisu

[VIEW PAGE →](#)

Aby wygenerować wypis dla wybranej działki klikamy "Dalej".



## 11 Wyświetlenie danych

[VIEW PAGE →](#)

Przed wygenerowaniem wypisu otrzymamy informację o przeznaczeniach znajdujących się na danym terenie w % następnie po upewnieniu się że działka zawiera takie przeznaczenia generujemy wypis i otrzymujemy gotowy plik pobrany na komputer.

